

Serve a mettere in funzione diversi carichi contemporaneamente azionando l'interruttore di un solo apparato.

Un'esempio di utilizzo di questo dispositivo si ha nel caso di un impianto di alta fedeltà dove esistono diverse unità da mettere in funzione (giradischi, registratori, sintonizzatore, preamplificatore, amplificatore di potenza ecc.).

Applicando il nostro apparecchio al sopra citato impianto basterà, ad esempio, accendere il sintonizzatore che contemporaneamente si accenderanno tutte le altre unità.

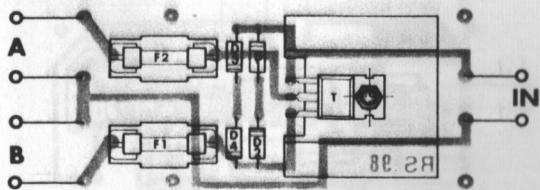
Il carico di comando (quello dal quale dipende l'accensione degli altri) va collegato ai punti B e non deve superare l'assorbimento di 800 mA (175 W a 220 V).

Tutti gli altri carichi vanno collegati ai punti A e non devono superare complessivamente l'assorbimento di 5 A (1100 W a 220 V).

Si consiglia di non collegare al dispositivo carichi induttivi (motori).

Per il montaggio dei componenti attenersi allo schema pratico.

Raccomandiamo inoltre di operare con molta cautela e di racchiudere il tutto in un contenitore plastico essendo ogni parte del circuito a diretto contatto della rete elettrica.



ELENCO COMPONENTI

- T = TRIAC 8A-400V
- D1-2-3-4 = N° 4 diodi 1N4007
- F1 = FUSIBILE 800 mA
- F2 = FUSIBILE 5 A
- N° 2 PORTAFUSIBILI PER C.S.
- N° 1 DISSIPATORE
- N° 1 VITE
- N° 1 DADO

ATTENZIONE!

Circuito sotto tensione di rete
MANEGGIARE CON CURA.